

2024 年員工 認股 計畫

# I'M IN!

6 月 5 日 — 6 月 19 日 2024 年



L'ORÉAL

[WWW.INVEST.LOREAL.COM](http://WWW.INVEST.LOREAL.COM)

# 錄 目

03.

NICOLAS HIERONIMUS 寄語

04.

美好：迎向未來的價值

05.

歐萊雅員工認股計畫

08.

認購條件

11.

認購要約的時間表



“我們希望透過讓每個人都能依據自身步調投資，進一步強化此價值，並盡可能與更多人分享。”

**NICOLAS HIERONIMUS**  
執行長

親愛的歐萊雅員工們：

歐萊雅一直十分渴望與各位共享成功，並讓你們有機會與本公司的未來緊密相關。

每天，來自世界各地的各位持續協助我們轉型，邁向更數位、負責任、永續且靈活的歐萊雅。日復一日，你們也證明這項承諾如何使我們更為與眾不同，並讓我們更加強大。

這正是為什麼，自 2018 年起，我們已提供三個員工認股計畫，目前有超過 37,000 名員工持有股份，這也證明各位對本集團未來發展有信心，十分感謝。

我們希望透過讓每個人都能依據自身步調投資，成為歐萊雅的股東<sup>1</sup>之一，進一步強化此價值，並盡可能與更多人分享。

這也是為什麼我們懷抱雄心壯志，從今年起，按年計算員工認股計畫，藉此提供機會，讓每位歐萊雅員工都可依據優惠條件來投資本集團股份，協助推動公司發展。

此計畫將在所有國家展開，在可行的情況下，提高本公司新員工認股的可行性。

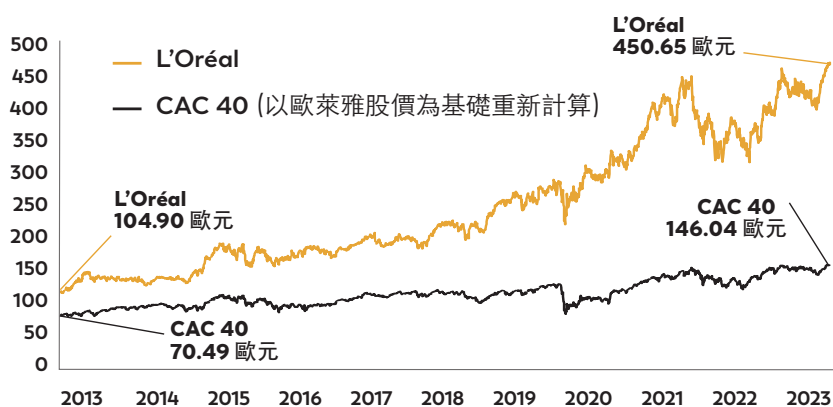
我會讓各位有時間探索本計畫的條件，我們將在接下來的 6 月公布相關條件，我也希望本計畫能取得巨大成功。

感謝各位的承諾和信賴，你們可以信任我，我致力於讓歐萊雅成為成功的公司，並與你們一起創造能改變世界的美好，也謝謝你們的努力。

<sup>1</sup>間接透過 FCPE 進行。

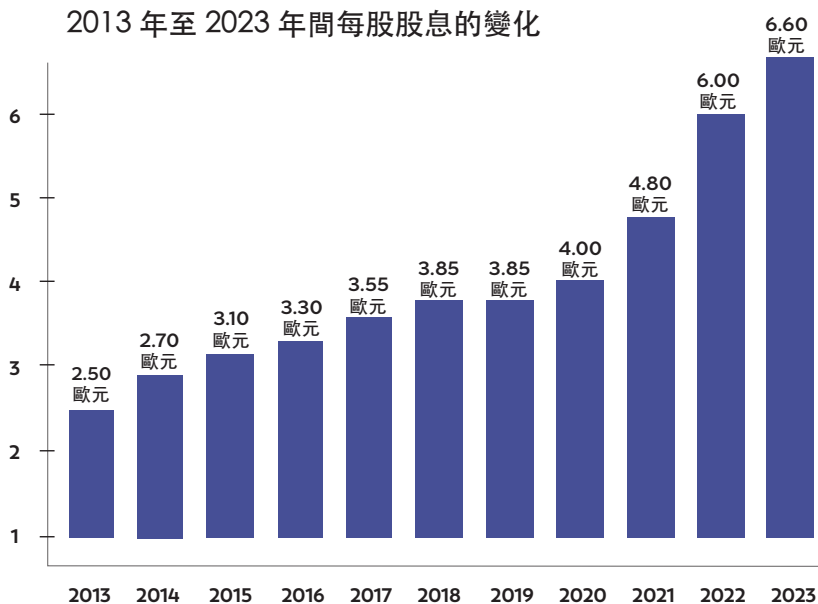
# 美好，迎向未來的價值

歐萊雅 2013 年至 2023 年 (2023 年 12 月 31 日) 的股價  
(單位：歐元)



資料來源：Thomson Reuters Datastream

2013 年至 2023 年間每股股息的變化



一般而言，股息就是本集團分配給股東的部分淨收益。股息金額取決於股東大會的決定。

BONUS DIVIDEND (IN EUROS)

<b>2023</b>	7.26
<b>2022</b>	6.60
<b>2021</b>	5.28
<b>2020</b>	4.40
<b>2019</b>	4.23
<b>2018</b>	4.23
<b>2017</b>	3.90
<b>2016</b>	3.63
<b>2015</b>	3.41
<b>2014</b>	2.97
<b>2013</b>	2.75

警告：以往業績表現不能作為保證未來業績的指標。

歐萊雅會定期在網站上 ([www.loreal-finance.com](http://www.loreal-finance.com)) 公布資訊文件，尤其是財務性質文件。我們鼓勵你們檢視這些文件，包括最新的通用註冊文件，該文件包含與公司業務、策略和目標、公司和業務的內在風險因素，以及財務和非財務績效等重要資訊。

# 按年計算的員工認股計畫



## 按年計算的員工認股計畫<sup>2</sup>

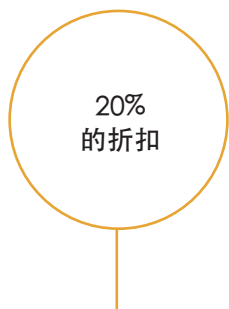
今年，是歐萊雅內部共享價值的重要一步，因為本集團希望能讓各位有機會能每年參與認股購買計畫。

讓你們有機會透過 FCPE 投資歐萊雅的股票，每年反映我們強大的承諾，讓集團中有更多員工持股。每年推動加入員工認股計畫，將讓你們可依照自己的步調投資。

## 誰可以參與？

所有在 2024 年 6 月 19 日前，已任職於歐萊雅集團公司連續 12 月，且在 2024 年 6 月 19 日時仍在職的員工。

## 參與該計畫即表示你們可以享有多項優勢



身為員工，你們依據本計畫取得之認購價將包括 20% 的折減。此即稱為折扣。

歐萊雅股票的每股認購價將於 2024 年 5 月 31 日確定，且會等於參考價格減去 20% 折扣後之價格。市場參考價格為歐萊雅股票於 2024 年 5 月 3 日至 30 日（含首尾兩天）交易的開盤價平均值。

依據此新版員工認股計畫，歐萊雅會提供最多 3 股的雇主相對提撥，補充你們的個人出資。

雇主相對提撥所獲授的股票將於歸屬期屆滿後，或在 2029 年 7 月 31 日分派。你們需於當天仍然受僱於歐萊雅集團（「當地補充說明」中提到的例外情況除外），你們便可免費獲授予相關的雇主相對提撥。



<sup>2</sup> 未來股份將需經本公司股東和董事會事先核准，並獲得相關主管機關（特別是法國 AMF (Autorité des Marchés Financiers) 之授權，也要與員工代表一起完成必要程序，以及考量市場經濟條件。每年提供的條件可能不盡相同。

2024 年的認購	+	歐萊雅將在 2029 年提撥	=	2029 年投資總額
1 股		1 股		2 股
2 股		1 股		3 股
3 股		2 股		5 股
4 股		2 股		6 股
5 股		2 股		7 股
6 股以上		3 股		9 股以上

若購買 6 股以上，你們將在 2029 年收到最高雇主相對提撥，即三股。相較之下，依據之前的計畫，最高雇主相對提撥是每兩年四股，即理論上是每年最多二股。


+

=


你們於 2024 年認購<sup>3</sup> 三股      你們在 2029 年雇主相對提撥收到二股歐萊雅股份      2029 年五股的總投資

在此案例中，歐萊雅股份每股參考價格為 430 歐元，每股認購價為 430 歐元 - 20% 折扣 = 344 歐元，即支付 1,032 歐元可獲得三股歐萊雅股份。假設 2029 年 7 月 31 日時，歐萊雅股份再次來到 430 歐元，你們的投資金額在 2029 年便會是 2,150 歐元。此會假設 2029 年的免費股份等於參考價格。

你們在 2024 年的認購

3 X 344 歐元 =

1,032 歐元

+

歐萊雅在 2029 年給予的雇主相對提撥

2 X 430 歐元 =

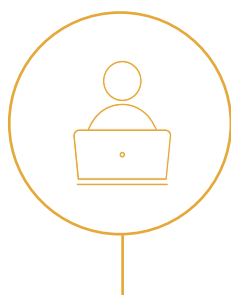
860 歐元

=

你們於 2029 年的總投資

(3+2) X 430 歐元 =

2,150 歐元



可在 [www.invest.loreal.com](http://www.invest.loreal.com) 上使用模擬器



# I'M IN!



## 股息利潤

任何歐萊雅支付的股息將會自動在「L' Oréal Employee Share Plan」FCPE 中重新投資，因此會增加你們持有的單位數。在 FCPE 中持有兩個日曆年以上的股份，將有權獲得額外 10% 的股息。

## 帳戶管理費支付範圍

歐萊雅支付會為所有現職和退休員工支付帳戶管理費。管理費將由 FCPE 負擔。欲瞭解更多詳細資訊，請參閱 FCPE 法規。

## 支付認購金額的方式

你們所在國家適用的支付選項將列於「當地補充說明」中，你們可於 [www.invest.loreal.com](http://www.invest.loreal.com) 中下載。

## 你們股票附帶的投票權

你們股票附帶的投票權，將由「L' Oréal Employee Share Plan」FCPE 的監督委員會中被選出的成員代表你們執行。

# 認購條件

## 我可以投資多少？

最少  
1 股歐萊雅股票。

最多  
20 股歐萊雅股票。

若計畫受到超額認購，此數量可能會減少。

每位員工應負責確保自己投資的金額沒有超過自身的 2024 年預期年薪總額的 25%<sup>4</sup>。

直到認購最後一天，即 2024 年 6 月 19 日（巴黎時間 23:59），你們都可以變更認購。在認購期結束時，你們的選擇將是最終選擇，不得更改。



## 我要如何認購？

- 1**  
登入  
[WWW.INVEST.LOREAL.COM](http://WWW.INVEST.LOREAL.COM)
- 2**  
按一下  
「認購」按鈕
- 3**  
使用已傳送給你們的登入  
資訊和密碼來登入
- 4**  
完成填寫登入畫面
- 5**  
別忘了確認你們的認購內容

僅授權每位員工提出一張認購申請。

## 透過 FCPE 對歐萊雅股份之投資，為 **PLAN INTERNATIONAL D’ACTIONNARIAT SALARIÉ** (PIAS，或稱國際員工認股計畫) 之一部分

依據歐萊雅員工認股計畫，透過「L’ Oréal Employee Share Plan Relais 2024」FCPE (*Fonds Commun de Placement d’ Entreprise* 或稱企業共同基金)。

此臨時基金之目的為收集員工認購，並在增資完成後，與「L’ Oréal Employee Share Plan」FCPE 合併<sup>5</sup>。在這兩個基金核定後，你們將在「L’ Oréal Employee Share Plan」FCPE 中持有單位。

「L’ Oréal Employee Share Plan」FCPE 是為希望投資歐萊雅股票之集團員工保留的共同基金。每位員工能夠按照其投資比例獲得 FCPE 單位數。

監督委員會由單為持有者選出的員工和歐萊雅的代表組成，負責檢視 FCPE 的管理<sup>6</sup>。

### 你們的投資會受到股價波動影響

你們的投資會反映歐萊雅股價，且會取決於歐萊雅的股價波動。因此，將須承擔資本損失的風險。

最後，依據股價而定，離場時你們的資產價值可能會低於最初的投資價值。

有鑑於風險會集中於單一公司的證券，我們建議你們應評估是否需分散儲蓄，以分散風險。請參考 FCPE 規則，深入瞭解相關風險。

### 歐元區以外的國家，請注意：

由於歐萊雅股份在巴黎股票市場上以歐元上市，因此在投資期間，由於受到歐元與你們當地貨幣之間的匯率波動影響，你們的投資價值會有所不同。這表示，若歐元相對於當地貨幣升值，以當地貨幣計價的股票價值將會增加。相反地，若歐元相對於當地貨幣貶值，以當地貨幣計價的股票價值將會減少。

<sup>5</sup>經監督委員會同意，並經法國金融市場管理局 (AMF) 核准後，過渡基金將併入「L’ Oréal Employee Share Plan」FCPE。「L’ Oréal Employee Share Plan」FCPE 投資歐萊雅股票。因此，建議持有人評估評估分散儲蓄的必要性。請務必閱讀「L’ Oréal Employee Share Plan」FCPE 之重要資訊文件 (KID)。

<sup>6</sup>請參考 FCPE 規則。





## 投資歐萊雅股票純屬個人決定

在決定投資此計畫之前，我們鼓勵你們應先參閱歐萊雅集團最新的年度報告及半年度報告。你們可在 [loreal-finance.com](https://loreal-finance.com) 取得這些報告。

這些文件包含本集團相關的重要資訊、集團業務、策略、績效和財務狀況，以即集團和業務的內在風險因素。

本手冊中的資訊僅供參考，並非歐萊雅提供的財務建議或投資建議。你們決定參與認購之行為純屬自願的個人決定。

## 你們的投資資金受 5 年歸屬期所規限而凍結（但有提前取回投資資產情況之例外）

你們的投資資金將凍結至 2029 年 7 月 30 日，除非有或授權可提前取回投資資產之例外情況（可參考「當地補充說明」文件中提及的這些案件）。

若你們凍結時間結束（2029 年 7 月 31 日或該日期左右）當天仍然受僱於歐萊雅集團（「當地補充說明」中提到的例外情況除外），便可收到雇主相對提撥的股份。

### 在為期 5 年的歸屬期屆滿後，你們得：

1. 依照需求，持續將你們的資產保存在「歐萊雅員工認股計畫」FCPE 內，
2. 賣出投資，方法是要求贖回你們持有的單位。

## 超額認購會發生什麼事？

若認購的股票總數量超出「員工認股計畫」中提供的股票數量，將減少認購上限（包括雇主相對提撥），直至達成計畫提供的股票數量。

若計畫發生超額認購，你們將收到通知，告知在執行減少流程後，你們的最終認購數量。

# 認購要約的時間表



## 認購價決定：

你們會收到以下網站上的價格和匯率通知：[www.invest.loreal.com](http://www.invest.loreal.com) 網站，方法是透過電子郵件和告示板顯示。

立即登入 [www.invest.loreal.com](http://www.invest.loreal.com) 上的「電子郵件提醒」模組，以透過電子郵件接收資訊。

# 31 日

2024 年 5 月

(23:59 - 巴黎時間)

2024 年 6 月 5 日 -  
2024 年 6 月 19 日

## 認購期

在此期間，你們可以按一下 [www.invest.loreal.com](http://www.invest.loreal.com) 網站上的「認購」按鈕進行認購。



## 資本增加和股份交付

你們將能在資本增加日期後（即 2024 年 7 月 30 日）在帳戶持有人的網站上檢視你們持有的股份。

# 30 日

2024 年 7 月

資產歸屬日期（在 5 年歸屬期屆滿後）

當天，你們可以在以下選項中擇一：

持續將你們的資產保存在「L'Oréal Employee Share Plan」FCPE 內，或者賣出股份，方法是要求贖回你們的全部或部分資產。



# 31 日

2029 年 7 月

當天或左右

# 31 日

2029 年 7 月



## 授予免費股份

前提是你們當天仍然受僱於歐萊雅集團（「當地補充說明」中提到的例外情況除外）。



「美國人」須知：該計畫中提出的 FCPE 尚未開放美國人認購（有關此限制的進一步資訊可見於 FCPE 規則和管理公司的網站：[www.amundi.com](http://www.amundi.com)）。

因歐盟目前實施制裁措施，沒有歐盟、歐洲經濟區或瑞士合法居住或公民身份的俄羅斯，或沒有歐盟合法居住身份或國籍的白俄羅斯公民或居民，皆不得參與本次發行。

若要深入瞭解，請參閱「L'Oréal Employee Share Plan」FCPE 之相關規則和重要資訊文件。

JE PARTICIPE! - KAZBAM  
ДА! - iYO DIGO SÍ! - JÁ ŘÍKÁM  
ANO! - MA ÜTLEN JAH! - Я ГОВОРИЮ  
SAYA IKUT! - ΛΕΩ ΝΑΙ! - JA SAM ZAI! - 我  
תאמת! - I'M IN - SAKAU JAM TAIP! - MÓWIE  
TAK! - JA TAKK! - ฉันตอบตกลง! - EU SPUNDA! JE  
PARTICIPE! - BEN DE VARIM! I'M IN - IO DICO SÍ!  
JAG SÄGER JA! - I'M IN - Я КАЖУ ТАК! - NASEMA  
NDIYO! - A VÁLASZOM IGEN! - PRISTAJEM! - 算  
我一份 मुझे इसमें शामिल करें! - SANON - I'M IN - HO-  
VORÍM ÁNO! - IK DOE MEE! - ICH BIN DABE!  
JE PARTICIPE! KAZBAM ДА! - iYO DIGO SÍ!  
JÁ ŘÍKÁM - I'M IN - NASEMA NDIYO!  
iYO DIGO SÍ! - A VÁLASZOM  
JE PARTICIPE!

L'ORÉAL

[WWW.INVEST.LOREAL.COM](http://WWW.INVEST.LOREAL.COM)