

# 2026 员工持股计划

I'M IN!

6月10日至6月24日



L'ORÉAL

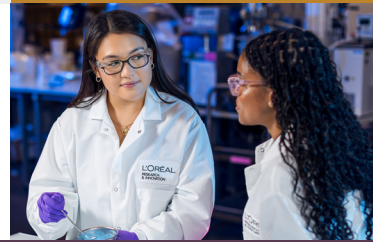
欧莱雅的雄心是从2026年起更大范围地普及员工持股。为您提供每年<sup>1</sup>投资欧莱雅股票的机会，按照自己的节奏进行投资。

## 了解 L'ORÉAL'S EMPLOYEE SHARE PLAN

欧莱雅员工持股计划为您提供以优惠条件成为股东的机会，分享集团的利润。

### 谁能参与？

截至2026年6月24日，在欧莱雅集团公司连续工作12个月且在2026年6月24日仍然在职的所有员工。



## 本2026计划有什么福利？

### 1 股票参考价格减去20%的折扣（八折优惠）

欧莱雅股票的认购价格将于2026年6月5日确定。这相当于参考价格减去20%的折扣。参考价格为欧莱雅股票于2026年5月8日至6月4日期间的市场开盘价格的平均值。

### 2 将获得最高为三股的免费股票



认购股数	+	欧莱雅将于2031年投入	=	2031年的投资总数
1股		1股		2股
2股		1股		3股
3股		2股		5股
4股		2股		6股
5股		2股		7股
6股及以上		3股		9股及以上

您将于冻结期结束时（即2031年7月31日前后）收到免费赠予的股票，但前提是您当日仍是欧莱雅集团的员工。如购买六股或以上，您在2031年将获得最高为三股的免费股票。

### 3 潜在股息

您将可以享受每年支付的潜在股息。这些股息将自动再投资于Fonds Commun de Placement d'Entreprise（“FCPE”或企业共同基金）。在FCPE中持有两个日历年或更长时间的股票将有权获得10%的奖励股息。



<sup>1</sup> 未来的股票发行将取决于公司股东和董事会的事先批准，相关机构尤其是法国AMF(法国金融市场管理局)的授权，与员工代表完成必要的程序，以及市场和经济条件。此外，提供的条件可能每年有所不同。

**通过参与本计划，您将成为欧莱雅的股东<sup>2</sup>**

您的投资反映了欧莱雅的股价，并取决于欧莱雅的股价波动。所以，可能面临资本损失的风险。

**您的投资将被冻结 5 年**

您的投资将被冻结至 2031 年 7 月 31 日，提前退出的情况除外（这些情况在“国家/地区补充说明”文件中提及）。

您将于冻结期结束时（即 2031 年 7 月 31 日左右）收到匹配投入的股票，但前提是您当日仍是欧莱雅集团的员工（除非 *Plan d' Attribution Gratuite d' Actions* (PAGA 或免费分享规则) 的规定中另有规定）。

欧元区以外的国家/地区请注意：

■ 由于欧莱雅的股票是以欧元在巴黎证券交易所上市的。在投资期间，您的投资价值可能会由于欧元与您的本地货币之间的汇率波动而产生变化。这意味着如果欧元兑您的本地货币的价值增加，以您本地货币计算的股票价值将增加。反之，如果欧元兑您的本地货币贬值，以您本地货币计算的股票价值将下降。

账户维护费将由欧莱雅承担。



您是否希望参与？

1

请登录  
INVEST.LOREAL.COM

2

点击“认购”按钮”

3

登录 使用您的登录信息

4

填写认购页面，做出选择

5

谨记确认您的认购内容

每位员工只能认购一次

<sup>2</sup> 间接通过“L'Oréal Employee Share Plan” FCPE。

<sup>3</sup> 如果本计划出现超额认购，这个数字将被减小。



最低认购金额

1 股欧莱雅股票



最高认购金额

20 股欧莱雅股票<sup>3</sup>，不超过 2026 年度预计税前年薪总额的 25%。

登录  
了解本计划更多信息  
进行投资模拟  
2026 年 6 月 10 日至 24 日认购



invest.loreal.com